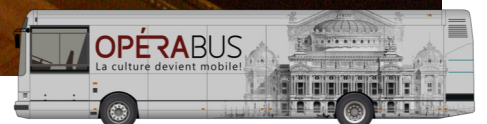


OPÉRABUS

La culture devient mobile!

Direction Yannick Lemerle

FICHE TECHNIQUE GÉNÉRALE



Le présent document vous donne les caractéristiques générales de l'Opérabus (mis à jour au 12/11/2015). Nous restons à votre disposition pour étudier avec vous toute demande spécifique.

Description technique

Opérabus

1 | Général

Seul le régisseur de l'Opérabus est habilité à déplacer le véhicule.

L'Opérabus doit être systématiquement surveillé lorsqu'il n'est pas dans un espace sécurisé (en particulier la nuit). Le cas échéant, prévoir un lieu de stationnement nocturne.

Une personne supplémentaire sera toujours la bienvenue pour aider à la mise en place de l'Opérabus, notamment pour l'installation de la rampe pour les personnes à mobilité réduite.

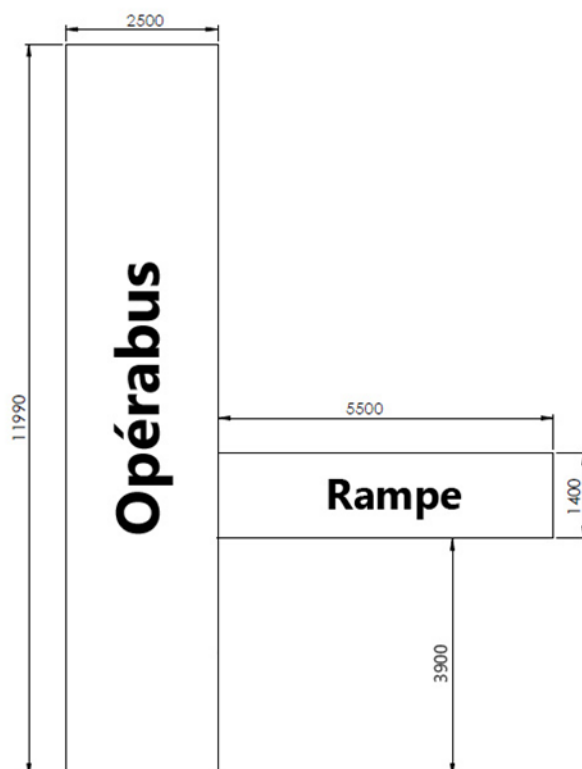
2 | Implantation

A | Zone d'implantation

L'Opérabus doit être installé sur une zone plane capable de supporter son poids (12t). Il ne peut en aucun cas être implanté sur des aires présentant des risques d'inflammation rapide ou être proche de voisinages dangereux. Par exemple, l'Opérabus ne peut stationner au milieu d'herbes sèches.

Un passage libre, à l'extérieur, de 3 mètres de largeur minimale et de 3,50 mètres de hauteur minimale, doit être aménagé sur la moitié au moins du pourtour du véhicule.

B | Plan extérieur de l'Opérabus



C | Alimentation électrique

L'Opérabus doit être raccordé à une prise 2P + T d'au moins 16 A (prise domestique). Cette prise doit disposer d'un raccordement effectif à la terre. Elle doit se situer à moins de 40 m de l'Opérabus (sinon, prévoir le câblage supplémentaire).

Si besoin, nous disposons des adaptateurs CEE 17 pour un raccordement sur borne publique type « camping ».

3 | Public

De manière ordinaire, l'Opérabus est mis à disposition en version classique, avec ses sièges de 29 places. Il dispose d'un éclairage minimal extérieur (bande led sur la longueur de l'Opérabus côté portes).

A | Configuration Classique

Places

Nombre de places : 29
Type de places : Assises et numérotées. Les sièges sont fixés au sol, et sont conçus avec des hauteurs d'assise différentes (effet de « gradins ») permettant une meilleure visibilité.

Accessibilité

Accès à la salle : Rampe (pente de 10%)
Nécessité d'apporter une aide aux personnes à mobilité réduite (PMR) lors de leur accueil.
Emplacements PMR : 0 à 4

| Nombre d'emplacements PMR : | Places assises supprimées : | Remarque : |
|-----------------------------|-----------------------------|--|
| 1 | 4 | Mise en place durant l'accueil du public. |
| 2 | 6 | Mise en place durant l'accueil du public. |
| 3 | 10 | A prévoir de préférence avant l'accueil du public. |
| 4 | 12 | A prévoir de préférence avant l'accueil du public. |

B | Configuration Jeune Public

Places

Nombre de places : Variable (jusque 45 places)
Type de places : Bancs et gradins

Nombre de places variable en fonction de l'âge des enfants et du nombre d'accompagnateurs. A titre indicatif, sur une base 6-10 ans / assise de 30 cm : 45 places enfants puis retirer 2 places enfants par adulte.

Accessibilité

Accès à la salle : Rampe (pente de 10%)
Nécessité d'apporter une aide aux personnes à mobilité réduite (PMR) lors de leur accueil.
Emplacements PMR : 0 à 4

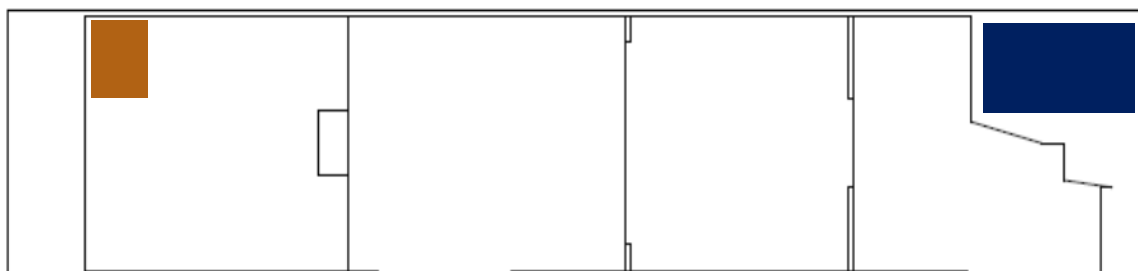
| Nombre d'emplacements PMR : | Places assises supprimées : | Remarque : |
|-----------------------------|-----------------------------|--|
| 1 | 6 | Mise en place durant l'accueil du public. |
| 2 | 8 | Mise en place durant l'accueil du public. |
| 3 | 17 | A prévoir de préférence avant l'accueil du public. |
| 4 | 20 | A prévoir de préférence avant l'accueil du public. |

C | Eclairage de la salle

Eclairage par zone (scène, parterre et balcon) contrôlé par gradateurs depuis les régies.

4 | Régie

Régie : Soit en cabine à l'avant du bus avec retour vidéo.
Soit en fond de salle (1 ou 2 places assises supprimées).



5 | Décors

Les décors utilisés devront être classés M1. Il est nécessaire de nous transmettre les PV des matériaux utilisés pour la confection de ces derniers.

6 | Scène

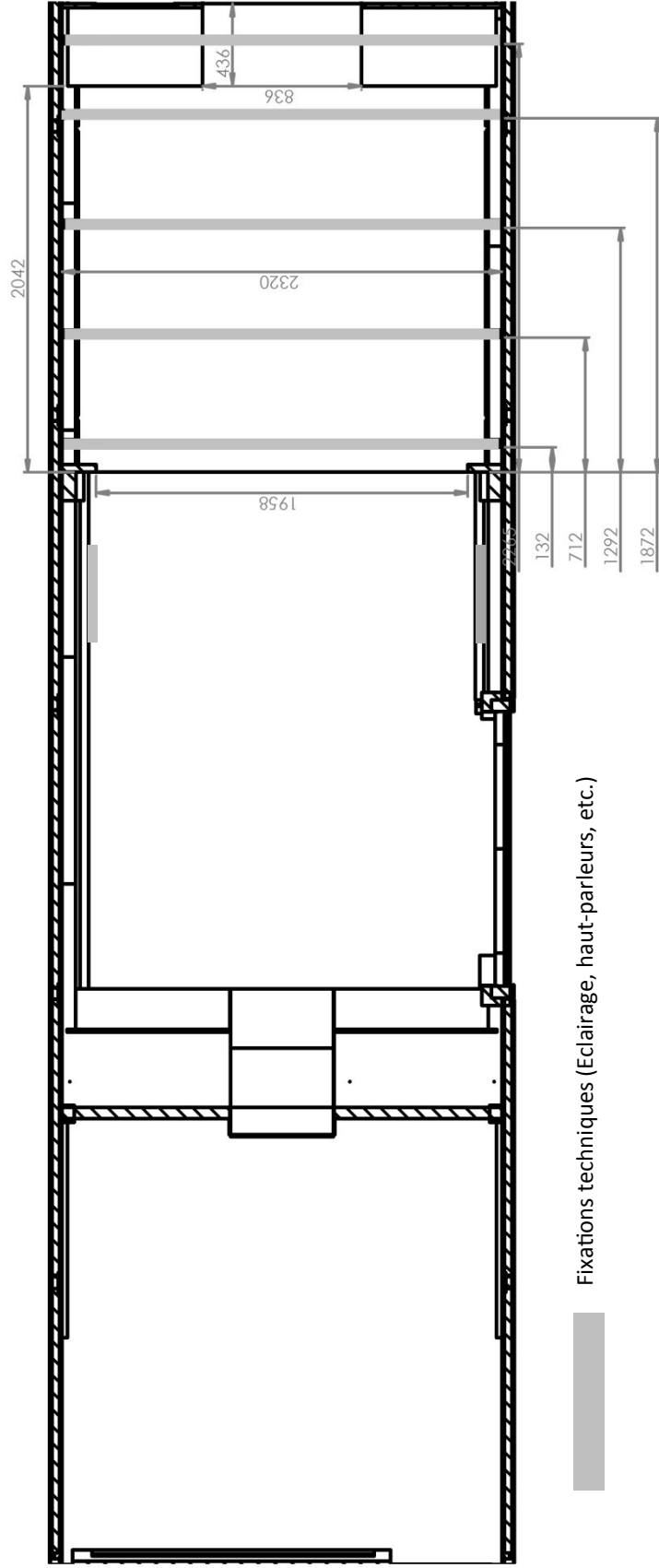
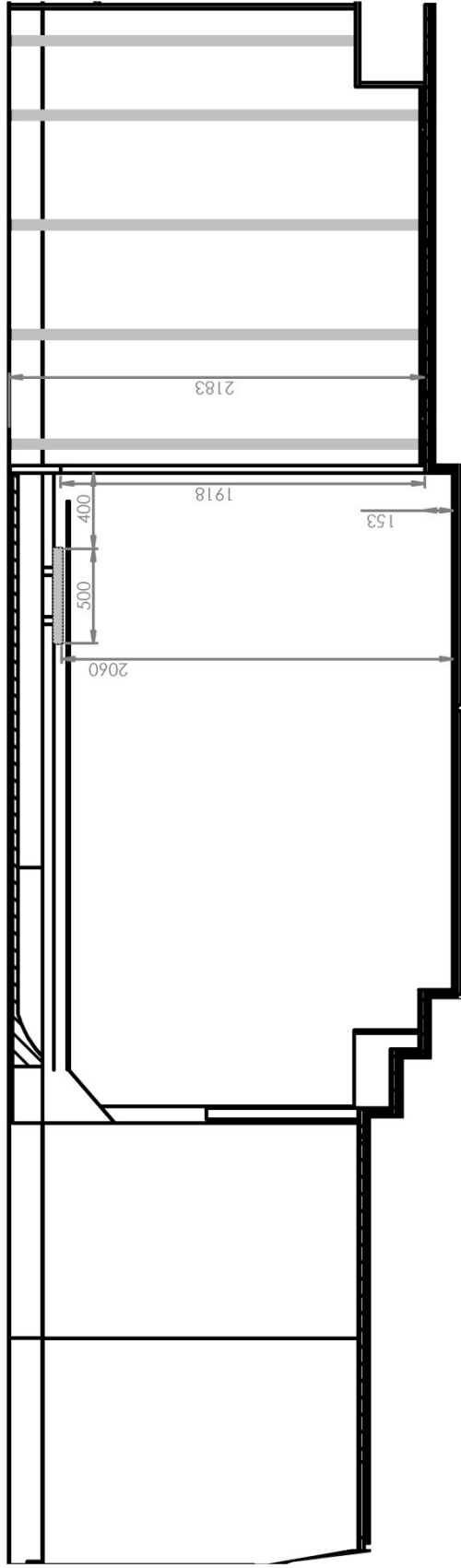
Caractéristiques

Largeur de la scène : 2320 mm
 Profondeur de la scène : 2042 mm
 Hauteur de la scène : 2183 mm

Ouverture du cadre de scène : 1958 mm
 Hauteur du cadre de scène : 1918 mm

Plan de scène à la page suivante :

Plan de scène



Parc de matériel

de l'Opérabus

Par optimisation de l'espace, l'Opérabus ne se déplace pas toujours avec l'ensemble de son matériel scénique et technique. Une liste précise est à arrêter lors de la réservation. Notre régisseur se tient à votre disposition pour toute question.

Matériel scénique et technique

Draperie

- 1 rideau de scène / ouverture à l'italienne
- 1 rideau de fond de scène (par défaut)
- 1 rideau de faux-fond de scène (non installé par défaut)
- 10 pendrillons
- 5 frises

Son

- Amplificateur Marantz PM5005
- Console Behringer Xenyx QX1202 USB
- 2 Paires d'enceintes Bose Acoustimass
- Micro main sans fil dynamique cardioïde Shure
- Micro cravate sans fil statique/cardioïde + émetteur de poche Shure
- Double récepteur Shure
- Pied de micro noir à embase ronde festée
- Lecteur CD MP3

Eclairage

- 10 PAR 16 LED DMX Micro Wash RGBW (ADJ)
- 3 barres LED RGB DMX
- Interface USB vers DMX512 XLR
- Ehrgeiz AirDMX iPad DMX Contoller
- Tablette iPad Air (pour télécommande DMX)

Vidéo

- Ecran LED 140 cm

Matériel des loges (équipement permanent)

- Penderie et miroir
- Réfrigérateur silencieux sans moteur Dometix DS400N
- Machine à café Lavazza A Modo Mio
- Bouilloire électrique
- Aspirateur
- Trousse de secours
- Matériel de nettoyage

Contacts

Harmonia Sacra

HARMONIA SACRA
Association Loi 1901

1, rue Emile Durieux
59300 Valenciennes
France

contact@harmoniasacra.com
www.harmoniasacra.com
+33 (0)7 81 86 94 68



SIRET : 444 230 965 00030
GUSO : S90169923182
APE : 9499Z
Licences 2-1044525 et 3-1044526

Directeur artistique :

Yannick LEMAIRE
+33 (0)6 83 00 81 81
directeur@harmoniasacra.com

Contact pour la diffusion :

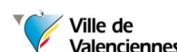
Stéphanie REVILLION
+33 (0)7 83 42 78 22
operabus@harmoniasacra.com

Régisseur :

David LETHIEN
+33 (0)6 51 70 61 98
regisseur@harmoniasacra.com

Partenaires

Harmonia Sacra et ses projets ont pour partenaires institutionnels :



L'Opérabus a pour Grands Partenaires :



Visitez www.operabus.fr



h harmonia
sacra

HARMONIA SACRA

Association Loi 1901

1, rue Emile Durieux
59300 Valenciennes

France

contact@harmoniasacra.com

www.harmoniasacra.com

+33 (0)7 81 86 94 68

