

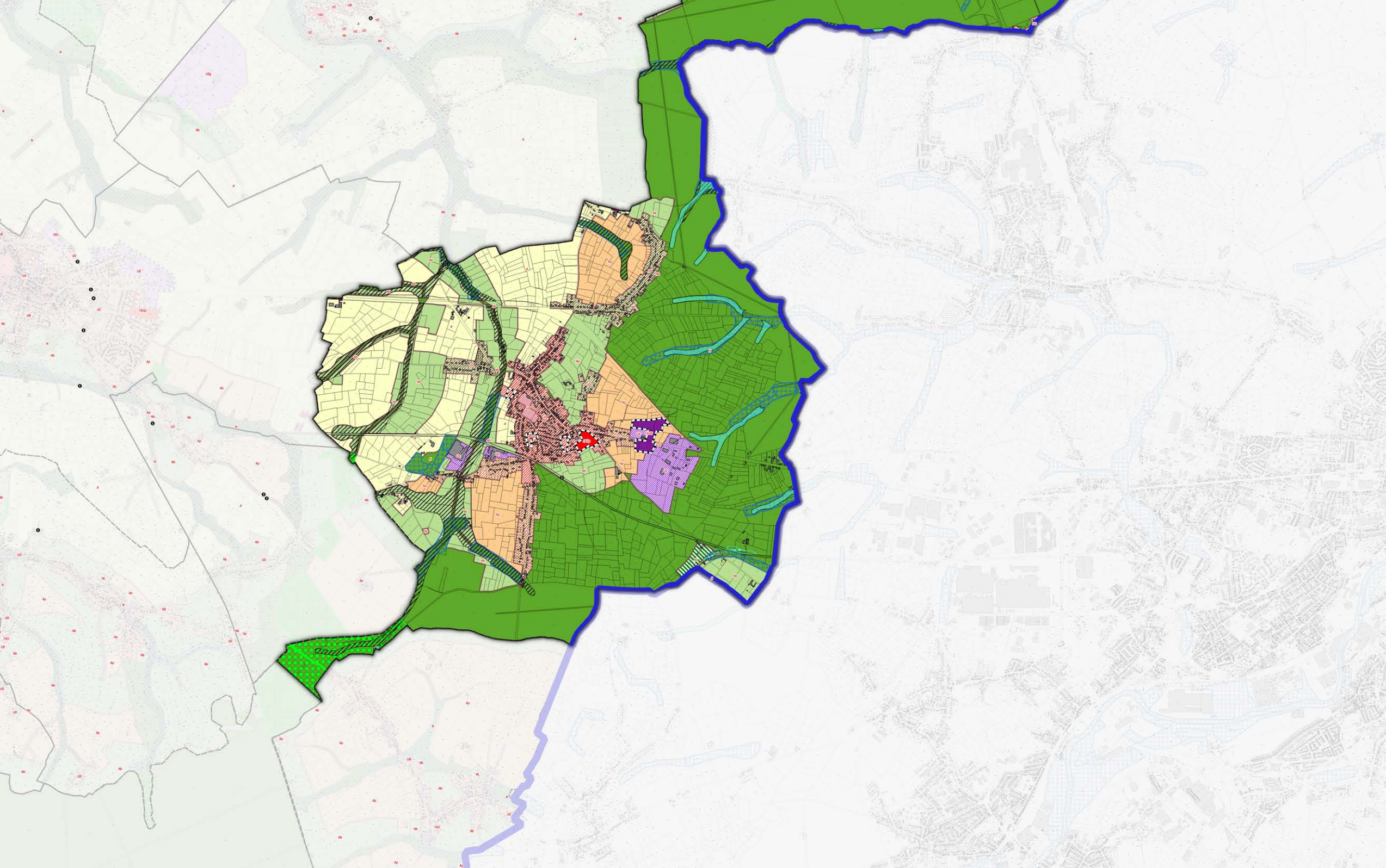
AVERTISSEMENT

Selon le principe de prévention, l'attention des constructeurs et de l'ensemble des usagers du Plan Local d'Urbanisme intercommunal est attirée sur les phénomènes naturels marquant le territoire et susceptible d'affecter les zones :

- Le risque d'inondation par débordement encadré par PPRi de l'Helpe Mineure, le PPRi de la Selle, le PPRi de l'Écaillon ou le PPRi de l'Aunelle et Hognesou,
- Le risque d'inondation par débordement encadré par le PPRi de la Sambre,
- Le risque d'inondation par débordement encadré par le PPRi de la Rhonelle en cours d'élaboration,
- Le risque d'inondation par ruissellement,
- Le risque sismique modéré,
- Le risque d'affondrement lié aux cavités souterraines,
- Un aléa lié aux remontées de nappes (cf carte du BRGM),
- Un aléa lié au retrait-gonflement des argiles.

Légende

- Aléa lié aux remontées de nappes
- Zones potentiellement sujettes aux débordements de risque
- Zones potentiellement sujettes aux inondations de crue



Légende

Contexte

- Bâti
- Parcelles
- Cimetière
- Talwegs

Prise en compte des risques

- Zone soumise à un risque d'inondation par débordement ou ruissellement
- Zone encadrée par le PPRi (se reporter aux servitudes d'utilité publique en annexe)
- Zone potentiellement inondable
- Zone d'écoulement
- Zones d'accumulation

Prise en compte des enjeux environnementaux

- Zone à dominante humide du SDAGE

Prise en compte des enjeux agricoles

Sédes d'exploitation selon leur régime sanitaire :

- Avec élevage - RSD
- Sans élevage

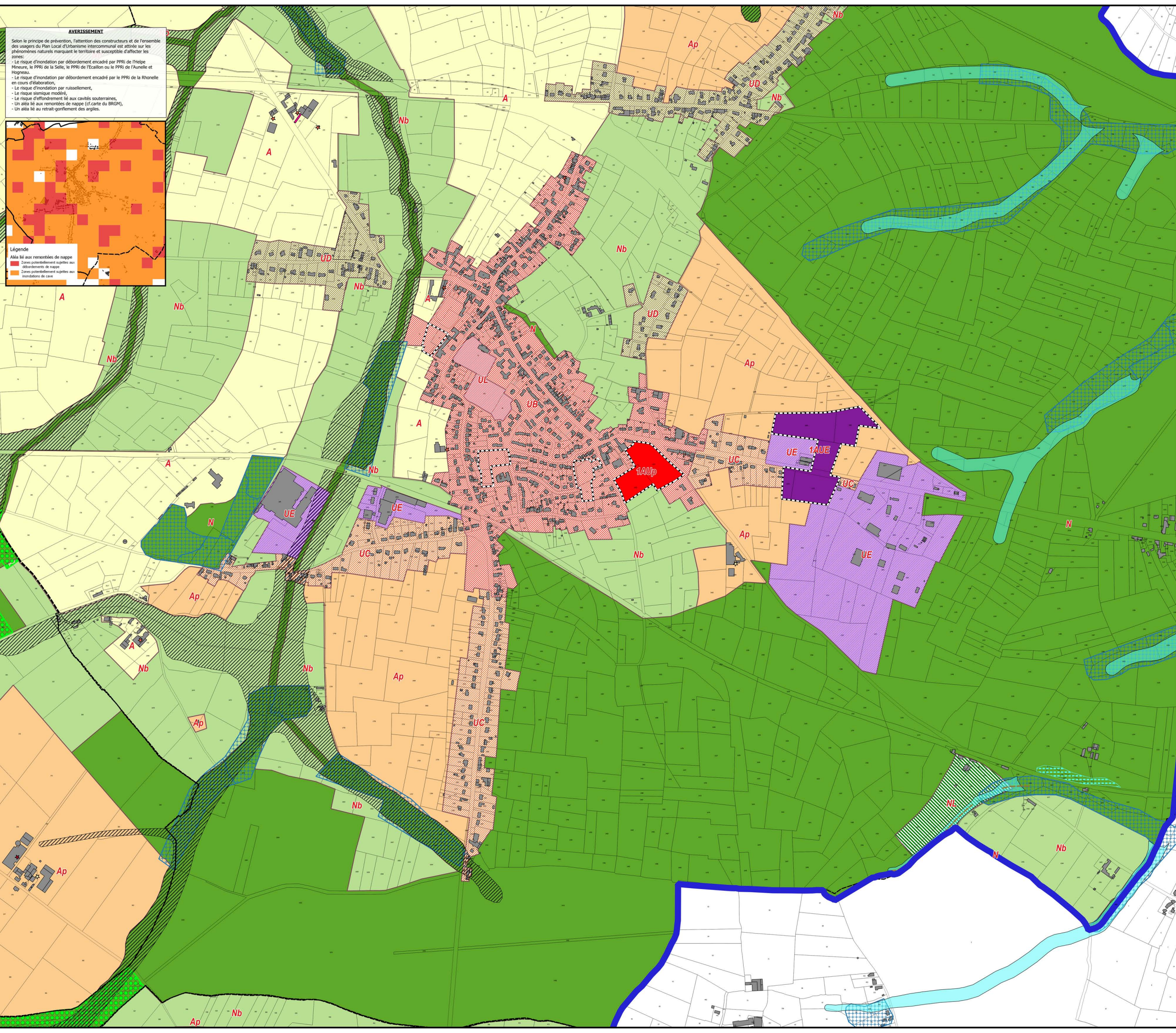
Autres dispositions réglementaires

- Site de projet encadré par une OAP
- Espace boisé classé
- Bâtiment pouvant faire l'objet d'un changement de destination

Typologie des zones

- A : Zone agricole
- Ap : Secteur agricole paysager
- N : Zone naturelle
- Nb : Secteur naturel bocager
- NL : Secteur naturel permettant le maintien et l'évolution des équipements (sportifs, loisirs ...)
- UB : Zone urbaine mixte correspondant aux centres-bourgs ou aux faubourgs des pôles
- UC : Zone urbaine mixte correspondant aux périphéries
- UD : Zone urbaine mixte correspondant aux enveloppes secondaires
- UL : Zone urbaine de loisirs
- UE : Zone urbaine économique
- 1AU : Zone à urbaniser à court ou moyen terme des polarités
- 1AUE : Zone à urbaniser à vocation économique

4.1



AVERTISSEMENT

Selon le principe de prévention, l'attention des constructeurs et de l'ensemble des usagers du Plan Local d'Urbanisme intercommunal est attirée sur les phénomènes naturels marquant le territoire et susceptible d'affecter les zones:

- Le risque d'inondation par débordement encadré par PPRI de l'Helpe Mineure, le PPRI de la Selle, le PPRI de l'Écaillon ou le PPRI de l'Aunelle et Hogneau.
- Le risque d'inondation par débordement encadré par le PPRI de la Rhonelle en cours d'élaboration.
- Le risque d'inondation par ruissellement,
- Le risque sismique modéré,
- Le risque d'effondrement lié aux cavités souterraines,
- Un aléa lié aux remontées de nappe (cf. carte du BRGM),
- Un aléa lié au retrait-gonflement des argiles.

Légende

- Aléa lié aux remontées de nappe
- Zones potentiellement sujettes aux débordements de nappe
- Zones potentiellement sujettes aux inondations de cave

Légende

Contexte

- Bâti
- Parcelles
- Cimetière
- Talwegs

Prise en compte des risques

Zone soumise à un risque d'inondation par débordement ou ruissellement

- Zone encadrée par le PPRI (se reporter aux servitudes d'utilité publique en annexe)

Zone potentiellement inondable

- Zone d'écoulement
- Zones d'accumulation

Prise en compte des enjeux environnementaux

- Zone à dominante humide du SDAGE

Prise en compte des enjeux agricoles

Sédes d'exploitation selon leur régime sanitaire :

- Avec élevage - ICPE
- Avec élevage - RSD
- Sans élevage

Autres dispositions réglementaires

- Site de projet encadré par une OAP
- Espace boisé classé
- Bâtiment pouvant faire l'objet d'un changement de destination

Typologie des zones

- A : Zone agricole
- Ap : Secteur agricole paysager
- N : Zone naturelle
- Nb : Secteur naturel bocager
- NL : Secteur naturel permettant le maintien et l'évolution des équipements (sportifs, loisirs ...)
- UB : Zone urbaine mixte correspondant aux centres-bourgs ou aux faubourgs des pôles
- UC : Zone urbaine mixte correspondant aux périphéries
- UD : Zone urbaine mixte correspondant aux enveloppes secondaires
- UL : Zone urbaine de loisirs
- UE : Zone urbaine économique
- 1AU : Zone à urbaniser à court ou moyen terme des polarités
- 1AUE : Zone à urbaniser à vocation économique